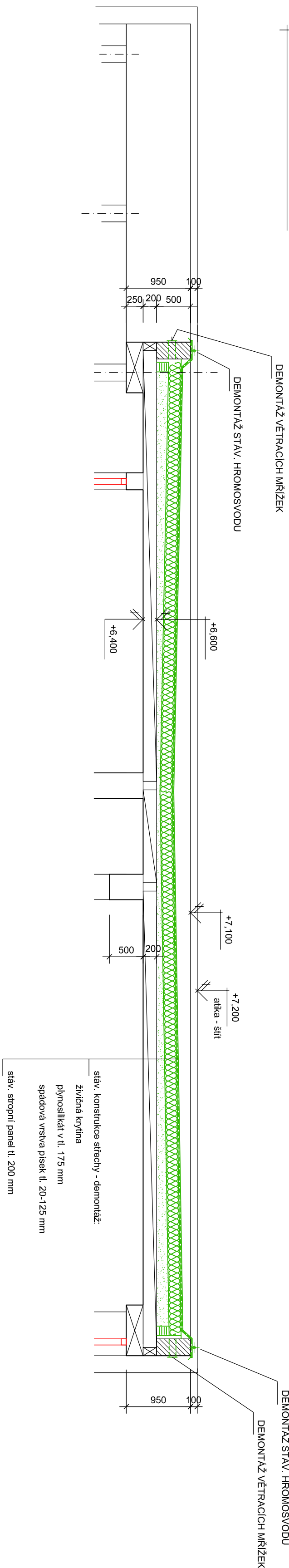
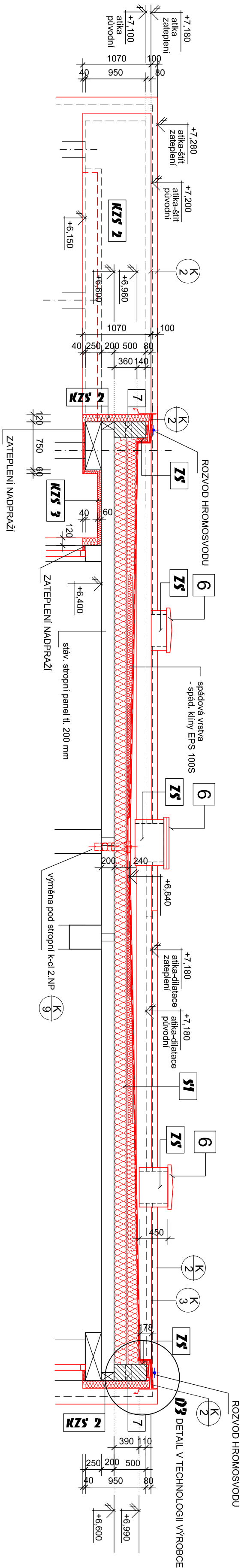


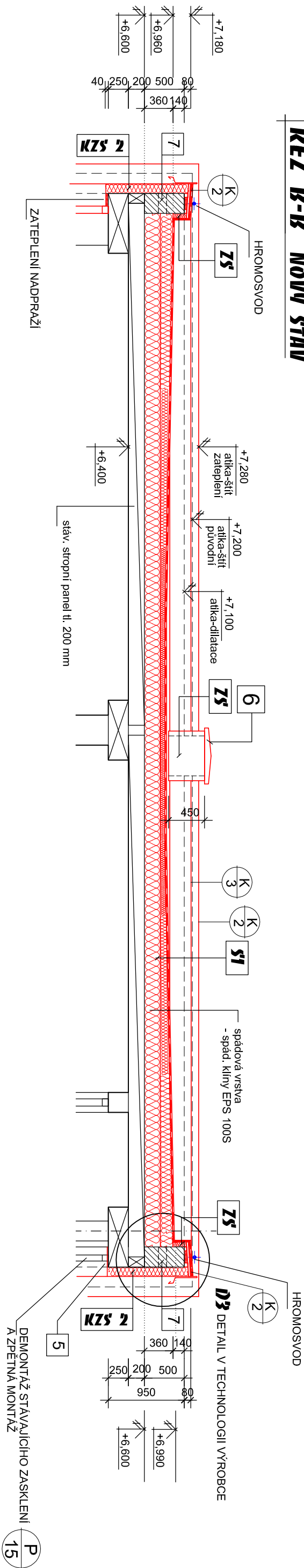
# KĚZ A-A BOURÁNÍ



# ŘEZ A-A NOVÝ STAV



## ŘEZ B-B' NOVÝ STAV



### LEGENDA MATERIALU :

STAVAJÚCI KONSTRUKCE - obvodové zdivo podélné z pórobetonu v tl. 300 mm,  
zdivo štítu z CDM tl. 375 mm, parapetní zdivo z plynosilikátových tvárnic tl. 250 mm,  
obvodové piliere z prostého betonu

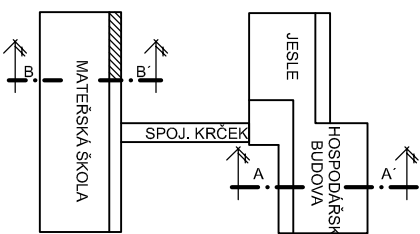
**KZS** viz výkresy č. 05, 06

5	<p>OSTĚNÍ, VNITŘNÍ PARABETNÍ ZDIVO TERAS</p> <p>FASÁDNI OMITKA - VIZ ZATEPLENÍ VC. PERLINKY S TMELEM,</p>
---	---

VNITŘNÍ PARAPET SE NEOPATŘUJE FASÁDNÍ OMÍTKOU

6	BETON, ZAKRYTOVE DESKY NA KOMORÁCH VZT. TL. 50 MM, SPADOVÉ MŠ : rozm. 700 x 700 mm - 2 ks
---	--

**ZÁSLEPENÍ OTVORŮ (VYPĚNIT)**  
MŠ - 22 ks      Jesle a HB - 24 ks



Zodp. projektant:	Vypracoval:	Kreslil:	
Ing. Miroslav Pytel	Ing. Vlasta Vargová	Šárka Hrbková	
Investor	SMO MOB Ostrava - Jih, Horní 3, Ostrava - Hrabůvka		
Akce	<b>ZATEPLENÍ A VÝMĚNA OKEN NA MŠ MITUŠOVA 6</b>		
Místo stavby	Mitušova 1126/6, Ostrava - Hrabůvka		
Část	<b>D.1.1 ARCHITECTONICKO STAVEBNÍ ŘEŠENÍ</b>		
Obsah	<b>DÍLČÍ ŘEŠ. - STŘECHA</b>		
	Stupeň	DSP	
	Datum	6/2016	
	Zak. číslo	XII/2015, XVIII/2016	
	Měřítka:	Číslo výkresu:	
	1:50	<b>07</b>	